

# הסדרת כלים שיתופיים זעירים



זהירות!  
סכנת החלקה





- במהלך שנת 2018 החלו חברות להציב כלים זעירים שיתופיים בעיר
- הכלים מייצרים מצד אחד פתרון תחבורתי ומצד שני הפרעה לסדר הציבורי
- העירייה יצאה בהסדרה מתקדמת מסוגה בעולם

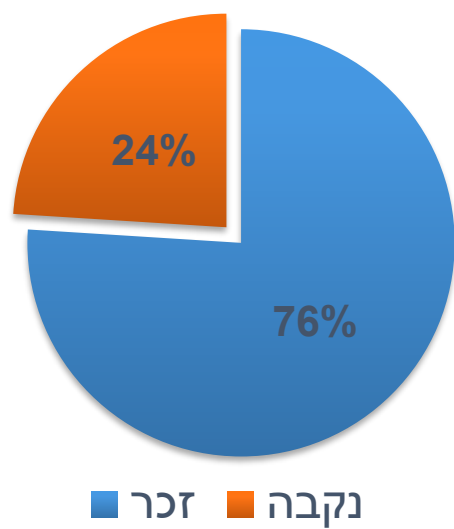
# פעילות בעיר



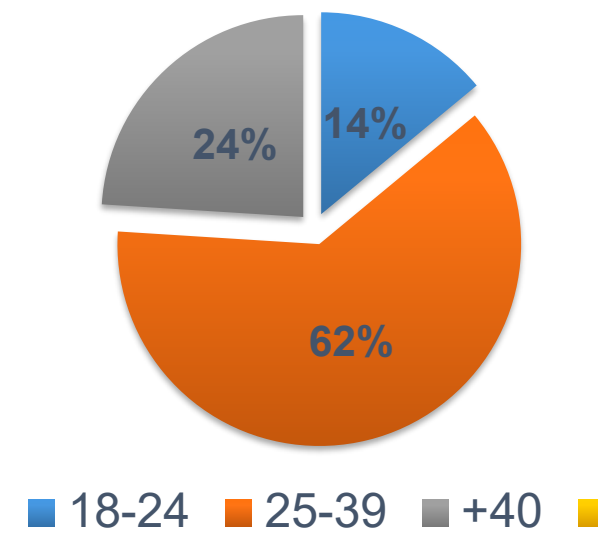
- כ 1,000,000 נסיעות בחודש
- מרחק ממוצע לנסיעה- 2 ק"מ
- ממוצע של 6 נסיעות לכלי ביום

# מי משתמש?

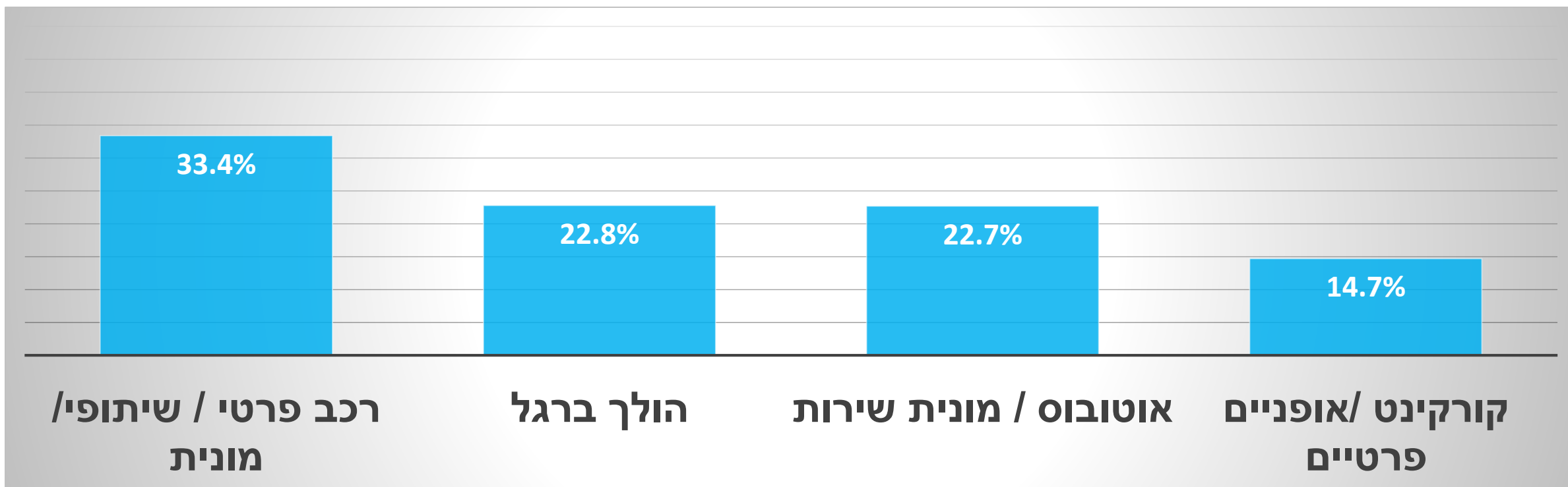
## מגדר



## גיל



# איזה נסיעות זה מחליף



- 35% מהנסיעות החליפו רכב פרטי/ מונית
- סה"כ כ-300,000 נסיעות ברכב נחסכו בחודש - כחצי מהנסיעות שהקו האדום של הרק"ל צפוי להחליף

כללי הסדרה





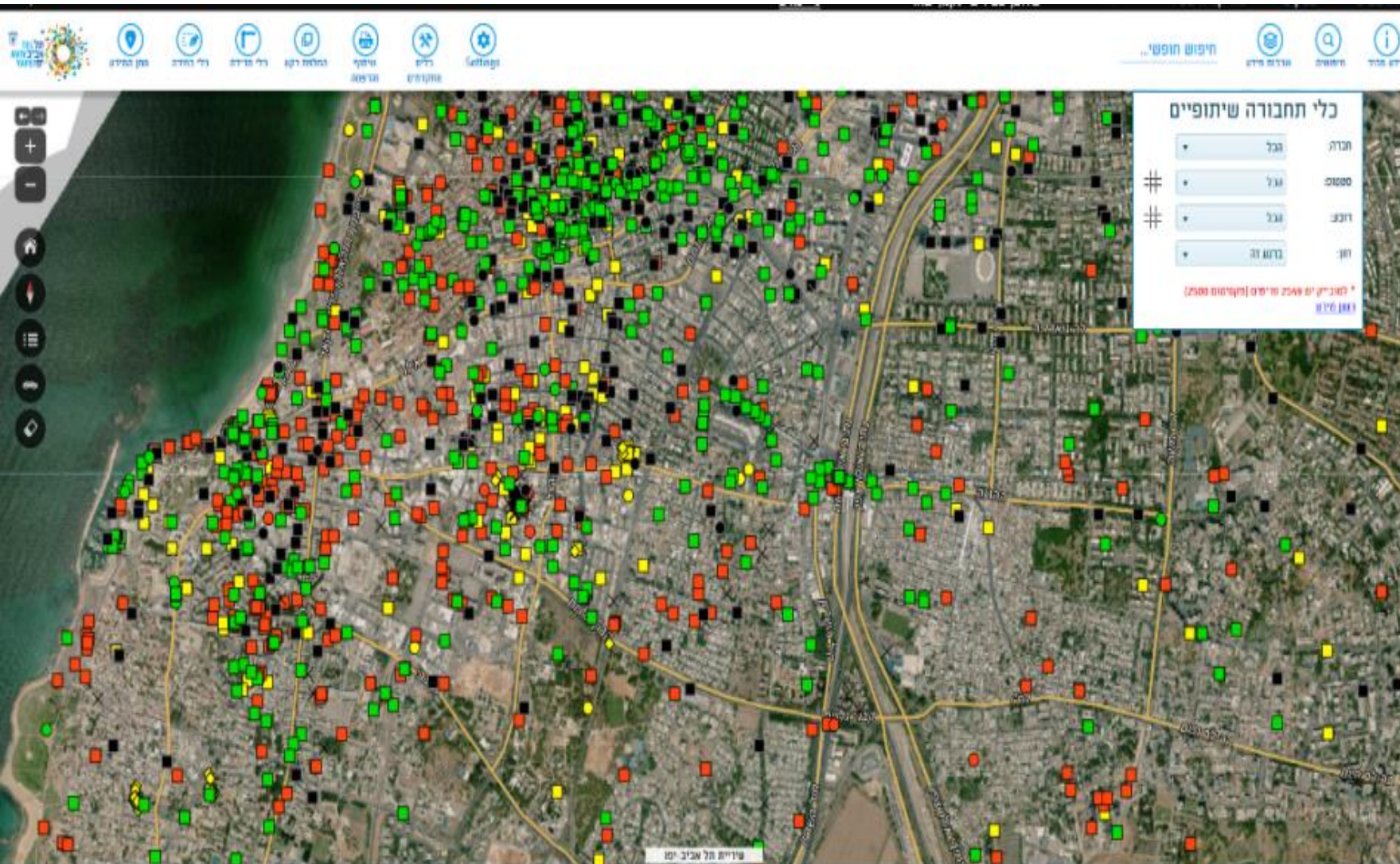
שלום לקהל הרוכבים, המדוושות,

# כללי

- חיוב פעילות בכל העיר
- אזורי פריסה מועדפים
- מערך כלים מרבי
- הפעלת מוקד שירות
- ביטוח
- ביטול אזהקה וצפצוף בלילה



# העברת נתונים





# סדר ציבורי



- הוגדרו כללים רבים להצבת הכלים בעיר על מנת למנוע הפרעה לסדר הציבורי



- הגבלת חניה לתאי חניה במרכז העיר

# תכנית לשמירה על הבטיחות

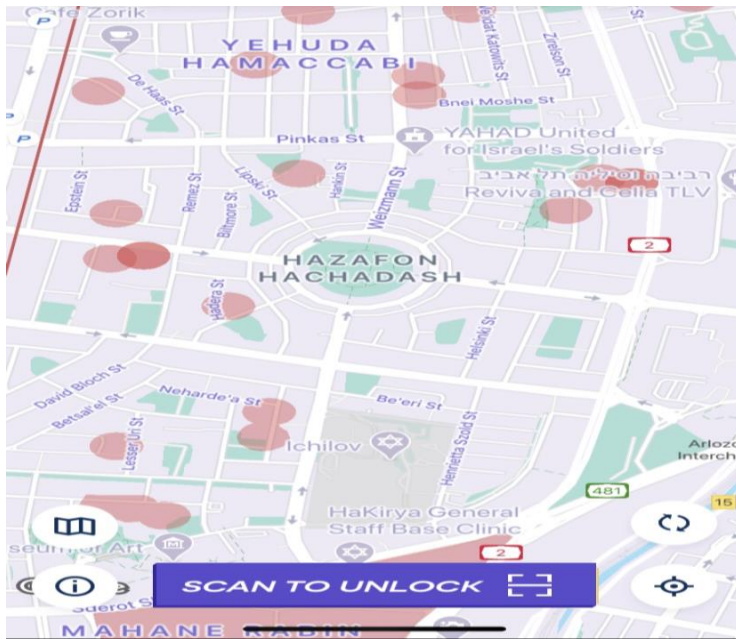
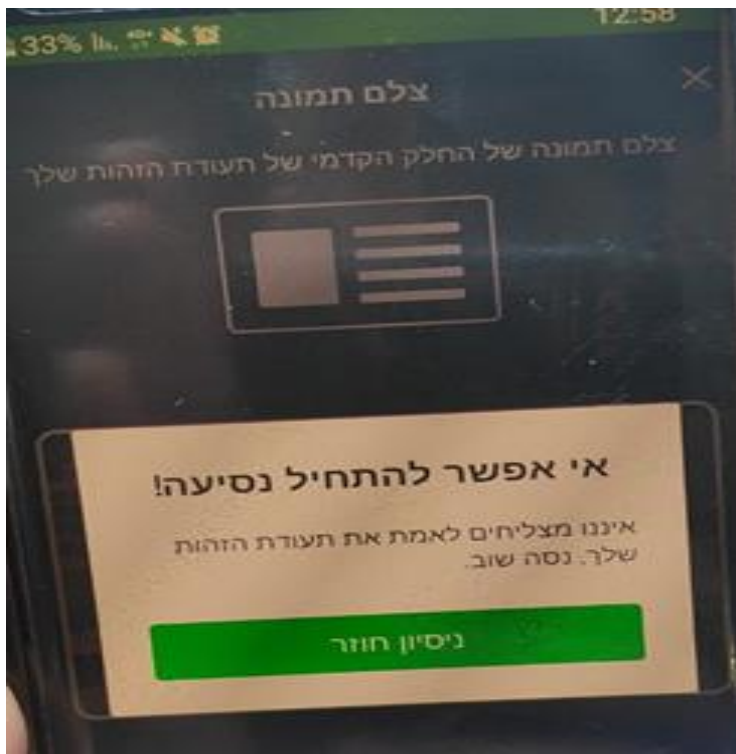




# מניעת שימוש בקטינים

- סריקה של רישיון נהיגה נדרשת על מנת להירשם לשירות

- איסור חניית כלים חשמליים במרחק 50 מטר מבתי ספר



הסדרה 2020



# מטרות ההסדרה

- מיגור הרכיבה החשמלית על המדרכה
- בטיחות הרוכבים



# לוחיות זיהוי

- חובת לוחית זיהוי על כלים חשמליים
- דיווח באפליקציית 106 על רוכבים שנוסעים על המדרכה



או לבחור מהרשימה:

כלי שיתופי נוסע על המדרכה



רחוב לא נקי



מדינת ישראל



7:02

4G

פרטי מפגע

יש לרשום את פרטי המפגע

# אזורים מוגבלי נסיעה

כיכיר רבין



הבימה



נמל- דק צפוני





# אזורים ממותני תנועה - 15 קמ"ש

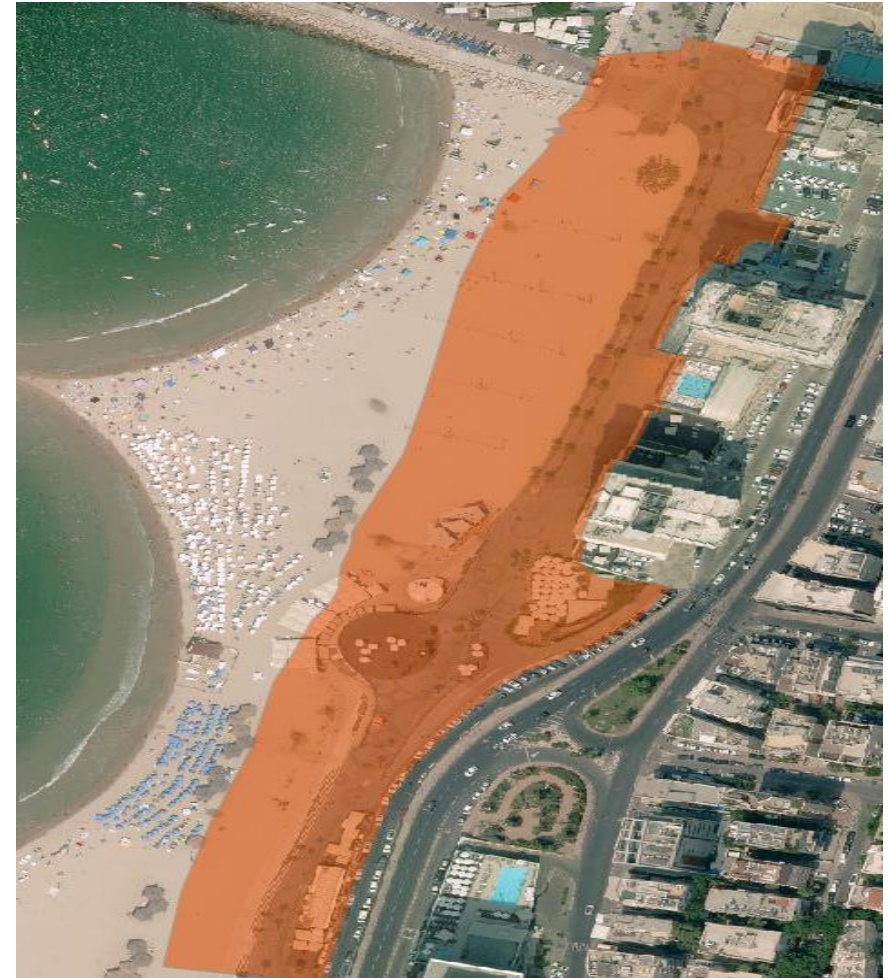
אבן גבירול - הדסה



כיכר גבעון



טיילת גורדון





# הצטיידות בקסדות



אכיפה



# נסיעה על המדרכה



• הקמת יחידת אופניים יעודית בפיקוח העירוני

• כ-18,000 דוחות ניתנו

2019	2018	2017	תיאור עבירה
62	55	1	רכבת על אופניים/תלת אופן/קורקינט חשמלי במדרכה ובעת שהם בתנועה עשית שימוש אסור בטלפון נייד
15	23	9	רכבת על אופניים/תלת אופן/קורקינט חשמלי במדרכה וגרמת להפרעה לתנועת הולכי רגל
97	470	329	רכבת על אופניים/תלת אופן במדרכה בדרך שקיים בה שביל אופניים
1	8	3	רכבת על אופניים /תלת אופן במדרכה בדרך שלא קיים בה שביל אופניים ושנקבעה אזור מיתון תנועה
469	275	1	רכבת על אופניים/תלת אופן/קורקינט חשמלי במדרכה כשלאזניך צמודות אוזניות המחוברות למכשיר להשמעת צלילים או קולות
8,259	17,874	2,793	רכבת על אופניים/תלת אופן חשמליים במדרכה/שביל להולכי רגל
8	21	1	רכבת על אופניים/תלת אופן חשמליים במדרכה/שביל להולכי רגל והרכבת עליו אדם שגילו עולה על 8 שנים
10,543	7	78	רכבת על אופניים תלת אופן חשמליים במעבר חציה להולכי רגל
22	2,546	133	רכבת על קורקינט חשמלי במדרכה/שביל להולכי רגל
15	14	4	רכבת על קורקינט חשמלי במדרכה/שביל להולכי רגל והרכבת עליו אדם נוסף
15	2	4	רכבת על קורקינט חשמלי במעבר חציה להולכי רגל
66	37	6	רכבת על אופנוע/תלת אופןע בשביל/נתיב המיועד להולכי רגל/אופניים שסומן בתמרור
909	550	44	רכבת על אופנוע /תלת אופןע במדרכה שלא לשם חצייתה כדי להיכנס לחצרות או לצאת מהם
20,481	21,882	3,406	סך הכול דוחות
136	57	0	החרמת כלים מעבירה